

MSCDN.ZP.26.4.1.2022

Warszawa, dnia 26 stycznia 2022 r.

Zamawiający:

Mazowieckie Samorządowe Centrum

Doskonalenia Nauczycieli

ul. Świętojerska 9

00-236 Warszawa

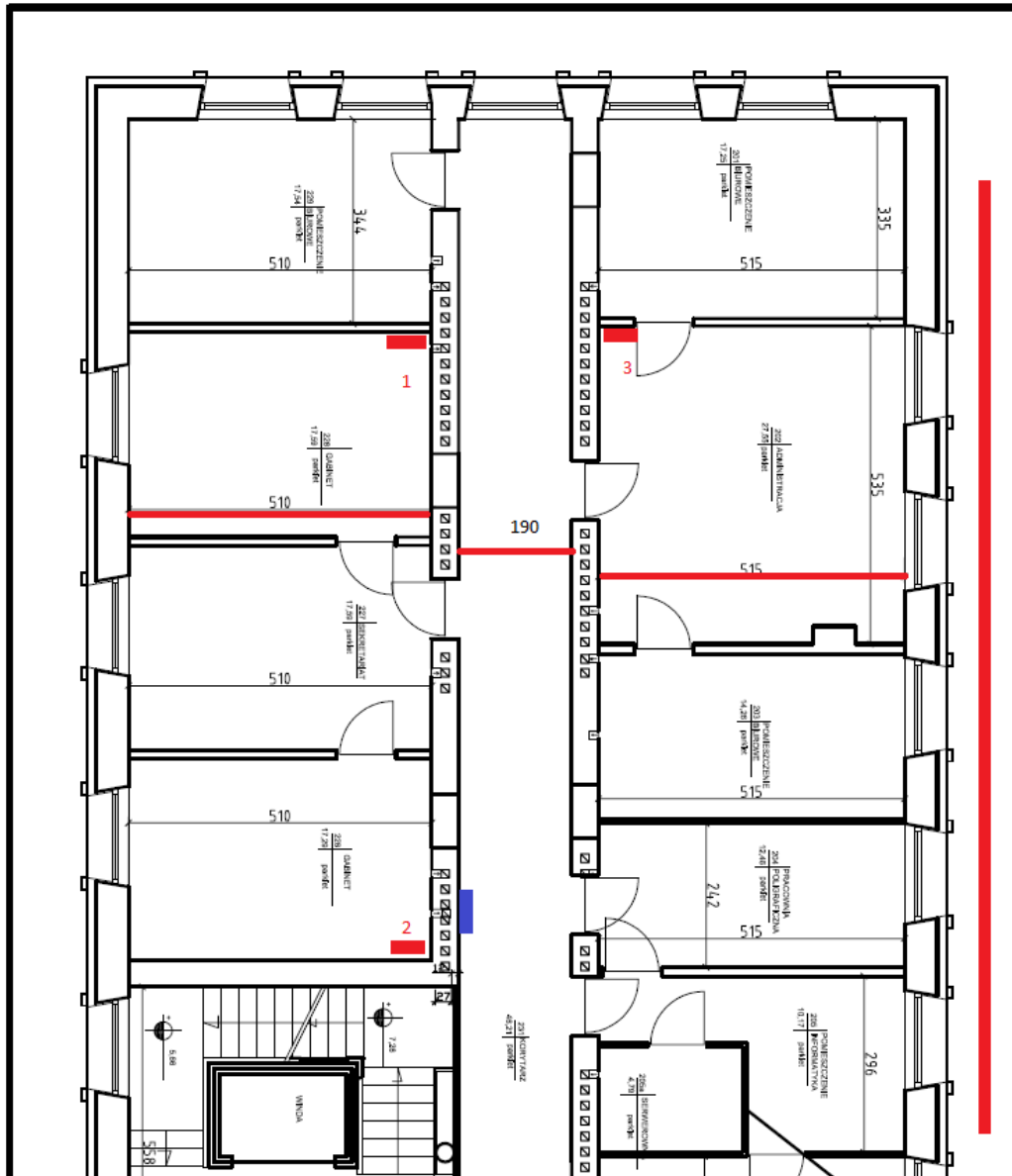
Dotyczy: postępowania o udzielenie zamówienia publicznego pn. „Zakup, dostawa i montaż klimatyzacji oraz wykonanie sześciu okresowych przeglądów gwarancyjnych zamontowanych urządzeń co sześć miesięcy w budynku Mazowieckiego Samorządowego Centrum Doskonalenia Nauczycieli Wydział w Radomiu”.

Zamawiający w dniu 25.01.2022 r. otrzymał zapytania dotyczące przedmiotowego postępowania, na które udziela odpowiedzi poniżej:

1. Czy mają Państwo ustalone już miejsce montażu jednostki wewnętrznej w pomieszczeniach? Potrzebowałbym informacji jaka jest odległość między jednostką wewnętrzną, a zewnętrzną (czy jest to tylko wykucie otworu w ścianie i połączenie tych dwóch jednostek, czy np. jednostka wewnętrzna jest zamontowana po jednej stronie budynku, a jednostka zewnętrzna ma być zamontowana w innym miejscu?
2. Z racji tego, że jest to II piętro, chciałbym zapytać, czy jest możliwość podjechania podnośnikiem w sposób umożliwiający swobodny dostęp i montaż jednostki zewnętrznej?
3. Czy skropliny mają wychodzić na zewnątrz budynku grawitacyjnie?
4. Czy jest styropian na elewacji? Jeśli tak, jakiej jest on grubości?
5. Czy skropliny mają swobodnie spływać czy konieczne jest odprowadzenie ich korytkiem po elewacji?
6. Czy zasilenie z jednostki ma być prowadzone do istniejącego gniazdka?

Ad 1) Zamawiający załącza rysunek poglądowy z zaznaczonymi miejscami usytuowania klimatyzatorów (czerwone prostokąty), rozmiar pomieszczeń (czerwone linie), tablicę elektryczną rozdzielczą (niebieski prostokąt), a także stronę budynku na którą trzeba wyprowadzić wszystkie jednostki zewnętrzne (czerwona linia poza budynkiem).

MSCDN.ZP.26.4.1.2022



Ad 2) Jest możliwość podjechania podnośnikiem (parking naokoło budynku).

Ad 3) Skropliny mają wychodzić na zewnątrz budynku, skuteczny sposób powinien być zaproponowany przez Państwa.

Ad 4) Budynek był ocieplony ok. 10 lat temu. Grubość ściany wynosi ok. 75 cm.

Ad 5) Mogą służyć swobodnie.

Ad 6) Na ścianie jednego z pomieszczeń gdzie ma być umieszczona jednostka, jest tablica rozdzielcza dla tej części budynku, do której Zamawiający sugeruje połączenie jednostek.